

STL-1915 Nitril Eldiven

Bu ürün, karşılanan standartlara uygun olarak yüksek dereceli tehlikelere karşı koruma sağlayan ve kullanıcıyı koruma amacıyla üretilmiş bir üründür. Aynı zamanda, sonuçları geri dönüşü olmayan vücut yaralanmalarına neden olmayabilecek minimal risk faktörlerine karşı da koruma sağlar. Güçlü deterjan, gres yağları ve solventler gibi kimyasallara karşı dayanıklıdır. Avuç içi desen yapısıyla ıslak ve kuru şartlara uyum sağlar. Anatomik yapısı sayesinde konforludur ve el yorgunluğunu azaltır.



Eldiven Üst Malzemesi
Kuru ve ıslak kavramaların gerektirdiği ortamlarda çalışmak için nitril malzeme.

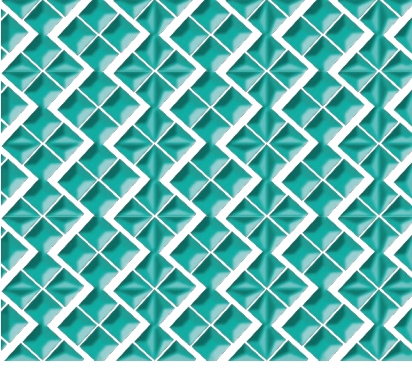
İşaretleme Alanı
Avrupa normlarına göre verilmesi gereken tüm bilgileri içerir.

● Teknik Özellikler

Astar Malzemesi	Astarsızdır
Beden	8, 9, 10
Renk	Yeşil
Uzunluk / Kalınlık	460mm / 0.55mm
Koli Miktarı	36 Çift
Paketleme	1 Çift
Kategori	KAT III
Standartlar	EN 388:2016+A1:2018 (4102X) EN ISO 374-1:2016+A1:2018/Type A (AGJKLMNOST) EN ISO 374-5:2016 EN ISO 21420:2020

STARLINE

ELDİVEN DOKUSU ve ASTAR BİLGİSİ



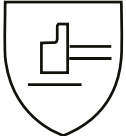
PETEK DOKUSU

Eldivenin avuç içine uygulanan petek dokusu sayesinde ıslak ve kuru yüzeylerde kaydırmazlık özelliği sunar. Doku sayesinde nesnelere daha sağlam kavranabilir.

STANDARTLAR

Bu eldivenler elleri, KKD Yönetmeliği EU 2016/425'de tanımlanan geri dönülemez veya ölümcül risklere karşı korumak amacıyla tasarlanmıştır. Bu ürün EN ISO 21420:2020 (Koruyucu eldivenler için genel gereklilikler ve muayene yöntemleri) EN 388:2016 (Mekanik Risklere Karşı Koruyucu), EN-374-5:2016 (Kimyasal Maddeler Ve Mikroorganizmalara Karşı Koruyucu Eldivenler) ve EN374-1:2016 (Kimyasal Maddeler ve Mikroorganizmalara Karşı Koruma) testlerinden geçmiştir.

EN 388:2016
+A1:2018



4102X

EN ISO 21420
:2020



EN ISO 374-5:2016 TEHLİKELİ KİMYASALLAR VE MİKROORGANİZMALARA KARŞI KORUYUCU ELDİVEN

EN ISO 374-5:2016	Bakteri ve Mantara Karşı Koruma:	Geçer
	Virüse Karşı Koruma	Yapılmadı

Penetrasyon direnci laboratuvar koşullarında değerlendirilmiştir ve yalnızca test edilen numuneyle ilgilidir.

EN ISO 374-1:2016+A1:2018 KİMYASAL MADDELER VE MİKROORGANİZMALARA KARŞI KORUMA

EN ISO 374-1:2016+A1:2018 / Type A	EN ISO 374-1:2016+A1:2018 Geçirgenlik Performans Seviyesi	EN ISO 374-4:2019 Bozulma %
AGJKLMNPST		
A Metanol	3	55.6
C Acetonitril	1	80.4
E Carbon Disulphide	1	72.0
F Toluene / Tolüen	1	76.4
G Diethylamine	2	84.6
I Ethyl Acetate	1	83.7
J n-Heptan	6	17.0
K Sodyum Hidroksit %40	6	8.1
L Sülfirik Asit %96	5	65.9
M Nitrik Asit %65	3	82.8
N Asetik Asit %99	4	72.2
O Amonyum Hidroksit %25	6	2.5
P Hidrojen Peroksit %30	6	1.2
S Hidrofluorik Acid %40	5	X
T Formaldehit %37	6	0.5

*X: İşareti testin yapılmadığı, gerekli olmadığı veya uygun olmadığını gösterir. Bozulma yüzdesi, tehdit edici kimyasala maruz kaldıktan sonra delinme direncindeki değişikliği belirtir.



Eldiven Hareket Kabiliyeti
(min.1-max.5): 5

Kullanım Alanları

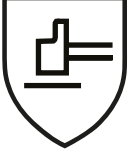


Gıda ürünlerinin imalatında kullanım için uygundur. Ayrıca ilaç sektörü ve laboratuvar işlerinde kimyasal maddelere karşı direnç gerektiren işlerde kullanılabilir. İnşaat sektöründe özellikle çimento işleriyle uğraşan kişiler için oldukça uygun bir eldivendir. Riskli kimyasalların bulunduğu temizlik sektöründe kullanılabilir.

STARLINE

STANDART AÇIKLAMALARI

EN 388:2016 +A1:2018



a b c d e f

EN 388:2016+A1:2018 Mekanik Risklere Karşı Koruyucu Eldivenler

Bu standart, aşınma, bıçakla kesilme, yırtılma, delinme gibi mekanik risklere karşı koruyucu eldivenlere ilişkin özellikler ve deney metodlarını kapsar.

ÖZELLİKLER:

Bu standarda uygun olan koruyucu eldivenler, EN ISO 21420'nin uygulanabilen bütün özelliklerini karşılamalıdır. Mekanik risklere karşı koruyucu bir eldivenin performans seviyesi aşağıdaki tabloda gösterilmiş her seviyenin en az özelliklerine göre sınıflandırılmış niteliklerden birisi için (aşınma, bıçakla kesilme, yırtılma, delinme ve darbeye karşı koruma) daha yüksek seviye olmalıdır.

Not – Delinme direnci için özellikleri karşılayan eldivenler, deri altı (hipodermik) iğneler gibi keskin uçlu nesnelere karşı koruma için uygun olmayabilir.

X Harfi testin yapılmadığı veya uygulanamayacağı anlamına gelir.

PERFORMANS SEVİYELERİ	1	2	3	4	5
a - Aşınma direnci (çevrim sayısı)	100	500	2000	8000	-
b - Bıçakla kesilme direnci (indeks)	1,2	2,5	5,0	10,0	20,0
c - Yırtılma direnci (N)	10	25	50	75	-
d - Delinme direnci (N)	20	60	100	150	-

PERFORMANS SEVİYELERİ	A	B	C	D	E	F
e - Kesilme Direnci (N)	2	5	10	15	22	30
f - Darbeye Karşı Koruma	Başarılı (P) / Başarısız (İşaretleme yok)					

EN ISO 21420:2020



EN ISO 21420 Genel Özellikler ve Deney Metodları

Bu standart, eldivenin tasarımı, yapısı, tehlikelere karşı koruması, sunduğu konforu, verimliliği ve tüm koruyucu eldivenlere uygulanabilen işaretleme ve bilgilendirme için gerekli olan genel şartları belirler. Bu standart aynı zamanda kol korumaları için de geçerlidir. Elektrik teknisyenleri veya cerrahi faaliyetler gibi en özel uygulamalar için tasarlanmış olan bazı eldivenler ise özel sıkı standartlarca yönetilmektedir.

ELDIVEN EBADI	EI Ebadına Uygun	EL Çevresi / Uzunluk	Eldivenin Min. Uzunluğu
6	6	152/160 mm	220 mm
7	7	178/171 mm	230 mm
8	8	203/182 mm	240 mm
9	9	229/192 mm	250 mm
10	10	254/204 mm	260 mm
11	11	279/215 mm	270 mm

* Standartlar hakkında detaylı bilgi için **EN Avrupa Eldiven Standartları Rehberi**'ne www.starlinesafety.com adresinden ulaşabilirsiniz.

STARLINE

STANDART AÇIKLAMALARI

EN 374-1/Type A EN 374-1/Type B EN 374-1/Type C



UVWXYZ



XYZ



Kimyasallardan Koruyucu Eldivenlerin İşaretlenmesi

Tip A ve Tip B eldivenlerde, yanda gösterilen "kimyasala dirençli" piktogramının altında kodlama harfleri eşlik etmelidir.

Tip C olarak işaretlenen eldivenler için kodlama harfi kullanılmaz.

Bu kodlama harfleri standartta tanımlanan kimyasallar listesine atıfta bulunmaktadır. Tip C eldiven için minimum geçirgenlik süresi, listedeki bir kimyasal için 10 dakikadır. Tip B için en az 3 kimyasal için 30 dakika ve Tip A için en az 6 kimyasal için 30 dakika olarak belirlenmiştir.

EN 374-4:2013 Yeni Bozulma Testi

Bir süre kimyasal bir maddeye maruz bırakıldıktan sonra eldivenin fiziksel özelliklerinde meydana gelen değişikliği ölçen yeni bir bozulma testi yapılmıştır. Parçalanma şişme, pullanma, renk değişikliği, gevşeme, sertleşme, yumuşama veya boyutsal değişim olarak görülebilir. Talep edilen her kimyasal için EN 374-4:2013'e göre test yapılmalıdır.

- Bozulma testi (kimyasal ile temas eden eldivenin fiziksel özelliklerinin bozulması) EN 374-4:2013'e göre.
- Listedeki kimyasallara karşı koruyucu olabilmesi için Nüfuz etme ve bundan sonra Bozulma testlerine tabi tutulmalıdır.
- Bozulma test sonuçları bilgi broşüründe bulunmalıdır.

DENEYDE KULLANILAN KİMYASAL MADDELER LİSTESİ:

KOD	KİMYASAL MADDE	CAS NUMARASI	SINIFI
A	Metanol	67-56-1	Birincil Alkol
B	Aseton	67-64-1	Keton
C	Asetonitril	75-05-8	Nitril Bileşiği
D	Diklorometan	75-09-2	Klorlanmış Parafin
E	Karbon Disülfür	75-15-0	Kükürt İçeren Organik Bileşik
F	Toluen	108-88-3	Aromatik Hidrokarbon
G	Dietilamin	109-89-7	Amin
H	Tetrahidrofuran	109-99-9	Heterosiklik Ve Ester Bileşiği
I	Etil Asetat	141-78-6	Ester
J	n-Heptan	142-85-5	Doymuş Hidrokarbon
K	Sodyum Hidroksit, %40'lık	1310-73-2	İnorganik Baz
L	Sülfürik Asit, %96'lık	7664-93-9	İnorganik Mineral Asit
M	Nitrik asit %65	7697-37-2	İnorganik mineral asidi, oksitleyici
N	Asetik asit %99	64-19-7	Organik asit
O	Amonyak %25	1336-21-6	İnorganik baz
P	Hidrojen peroksit %30	7722-84-1	Peroksit
S	Hidroflorik asit %40	7664-39-3	İnorganik mineral asidi
T	Formaldehit %37	50-00-0	Aldehit

STARLINE

EN 374-5



EN 374-5



VIRUS

EN 374 Kimyasal Maddeler ve Mikroorganizmalara Karşı Koruyucu Eldivenler

Bu standart, eldivenlerin kullanıcıyı kimyasallardan ve mikroorganizmalardan koruma kabiliyetini belirlemektedir.

Mikroorganizmalara Karşı Koruyucu Eldivenlerin İşaretlenmesi

Bakteri ve mantarlara karşı koruyucu olan eldivenler için yukarıda belirtilen, “biyolojik tehlike piktogramı” uygulanır. Fakat bunun için eldivenin EN374-2:2013 uyarınca sızdırmazlık testine tabi tutulması şarttır.

Bakteri, mantar ve virüslere karşı koruma için biyolojik tehlike piktogramına, alt kısımdaki “VIRUS” ifadesi eşlik eder. Bu koruyucu standart için eldivenin, bakteri ve mantarlar için EN 374-2:2013 uyarınca test edilmesi ve ISO 16604:2004 (Metot B) uyarınca bakteriyofaj penetrasyon testine tabi tutulması mutlak şarttır.

KULLANMA KILAVUZU



Bakım ve Temizlik

Eldivenler, en fazla üç sefer olmak üzere normal deterjanla 40-60°C sıcaklığındaki su ile yıkanabilir. Eldivenler yıkandıktan sonra, ilgili piktogramlar tarafından belirtilen performans seviyesini sunmayabilir. Kullanım öncesinde ürünün hedeflenen kullanım için uygun olup olmadığını, eksiksiz olup olmadığını ve koruyucu işlevlerinin sağlam olup olmadığını kontrol edilmesi, kullanıcının sorumluluğundadır. Kullanıcı, koruma fonksiyonlarını olumsuz etkileyebilecek olası kusurlara karşı bir teftiş gerçekleştirmelidir (delikler, yırtılmalar, hasarlı bağlantı yerleri vb.).



Kullanım Ömrü

Eldivenlerin üretildiği tarihten itibaren üç yıl içinde kullanılması gerekir. Eldivenin kullanım ömrünü soğuk, sıcak, kimyasallar, güneş ışığı, ve yanlış depolama gibi pek çok faktör etkiler.



Depolama

Depolama bakım ve temizliğin bir parçasıdır; ancak sık sık gözardı edilir. Kullanılmadığı zamanlarda ya da sevkiyat esnasında eldiveni doğrudan güneş ışığından, kimyasallardan ve aşındırıcı maddelerden uzak tutacak ve sert yüzey ya da maddelerin fiziksel zararlarından koruyacak orjinal ambalajları içerisinde saklanmalıdır. Ürün, kuru ve iyi havalandırılmış bir yerde saklanmalıdır. Ortamda çok fazla nem ya da yoğun ışık olması, ürün kalitesini olumsuz anlamda etkileyebilir.

Sipariş Bilgisi

MODEL	Beden	Barkod	Koli Miktarı	Koli Ebadı	Koli Ağırlığı
STL-1915	8	8680090753462	36 Adet	27 x 15 x 43cm	8kg.
STL-1915	9	8680907052863	36 Adet	27 x 15 x 43cm	8.5kg.
STL-1915	10	8680907100335	36 Adet	27 x 15 x 43cm	9kg